



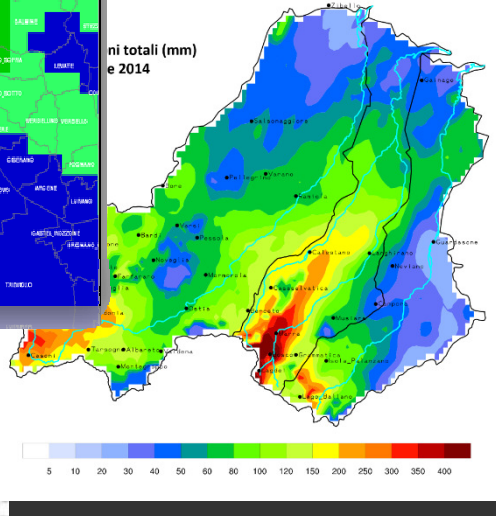
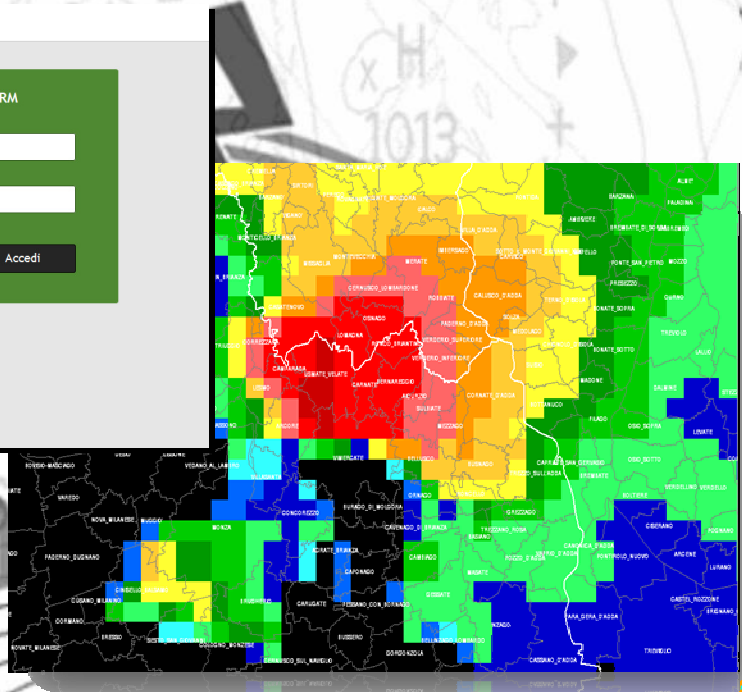
Servizi meteo professionali per il mondo assicurativo



HOME LOGIN REGISTRATI

Servizio di fornitura dati meteorologici

Powered by Radarmeteo SRL - Via Mezzavà, 115/5 - 35020 Due Carrare (PD)
TL. 049.9125902 - Fax. 049.7383024
assistenza@radarmeteo.com
www.radarmeteo.com



Dott. Massimo Crespi – Radarmeteo srl
www.radarmeteo.com
info@radarmeteo.com



Sintesi del servizio

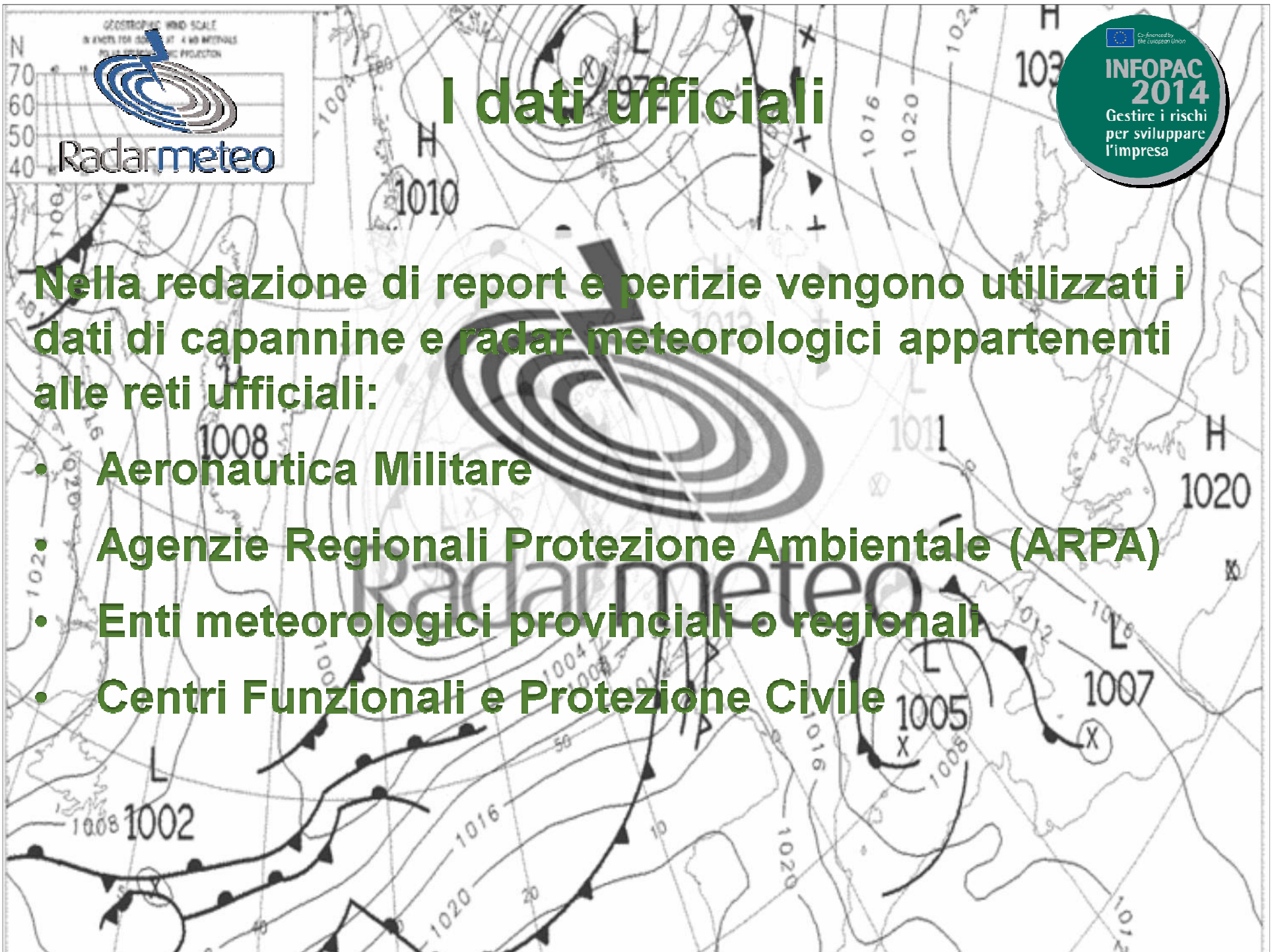
- Copertura nazionale
- Utilizzo di dati meteorologici desunti da reti ufficiali (stazioni al suolo e radar-meteorologici)
- Analisi rapida dei singoli eventi
- Fornitura di prodotti informativi diversi (report e perizie)
- Automazione e semplicità delle richieste
- Servizio di archivio e statistiche
- Consulenza meteo (help desk)



I dati ufficiali

Nella redazione di report e perizie vengono utilizzati i dati di capannine e radar meteorologici appartenenti alle reti ufficiali:

- **Aeronautica Militare**
- **Agenzie Regionali Protezione Ambientale (ARPA)**
- **Enti meteorologici provinciali o regionali**
- **Centri Funzionali e Protezione Civile**





I dati ufficiali



Reti agrometeorologiche riconosciute a livello ministeriale

Ministero delle politiche agricole alimentari e forestali

Ministero Notizie Politiche europee Politiche nazionali Controlli Prodotti DOP e IGP Ricerca

Home » Agrometeorologia » Collaborazioni » Enti Agrometeorologici

- Rete Agrometeorologica Nazionale
- Previsioni meteo per agricoltura
- Eventi meteorologici rilevati
- Bollettino monitoraggio agrometeorologico
- Osservatorio agroclimatico
- Allerta caldo bovini da latte
- Fenologia
- Collaborazioni
 - **Enti Agrometeorologici**

Enti Agrometeorologici

Servizi e dati agro-meteo-climatici nazionali

- » Consiglio per la Ricerca e la Sperimentazione in Agricoltura
- » Unità di ricerca per la Climatologia e la Meteorologia applicate all'Agricoltura (CRA-CMA)
- » Servizio Meteorologico dell'Aeronautica Militare
- » Sistema nazionale per la raccolta, l'elaborazione e la diffusione di dati Climatologici di Interesse Ambientale (SCIA)

Servizi e dati agro-meteo-climatici regionali

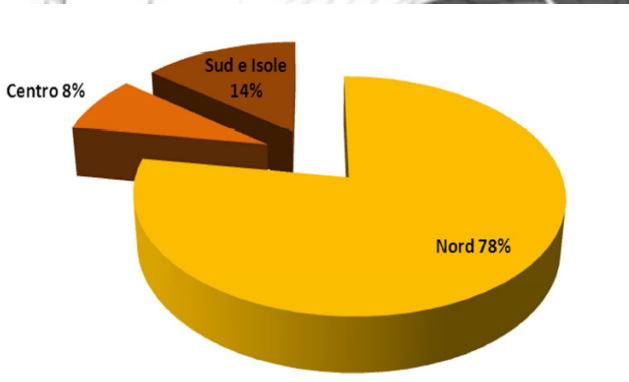
- » PIEMONTE - Sezione Agrometeorologica - Servizio Fitosanitario
- » VALLE D'AOSTA - Bollettino meteorologico
- » LOMBARDIA - Servizi agrometeorologici (ERSAF)
- » TRENINO ALTO ADIGE - Trento
- » TRENINO ALTO ADIGE - Bolzano
- » VENETO - Servizio di Agrobiometeorologia (ARPAV)
- » FRIULI VENEZIA GIULIA - Osservatorio Meteorologico Regionale
- » LIGURIA - Servizio Agrometeo
- » EMILIA ROMAGNA - Servizio idro-meteo-clima (ARPA)
- » TOSCANA - Servizio Agrometeorologico (ARZIA)
- » UMBRIA - Servizio Agrometeorologico Regionale
- » MARCHE - Servizio Agrometeo Regionale (ASSAM)
- » LAZIO - Servizio Integrato Agrometeorologico (SIARL)
- » ABRUZZO - Centro Agrometeorologico Regionale (ARSSA)
- » MOLISE - Agrometeorologia (ARSIAM)
- » CAMPANIA - Centro Agrometeorologico Regionale (CAR)
- » PUGLIA - Servizio Agrometeorologico (ASSOCODIPUGLIA)
- » BASILICATA - Servizio Agrometeorologico Lucano (SAL)
- » CALABRIA - Servizio di Agrometeorologia (ARSAA)
- » SICILIA - Servizio Informativo Agrometeorologico Siciliano (SIAS)
- » SARDEGNA - Servizio Agrometeorologico (ARPAS)



I dati ufficiali



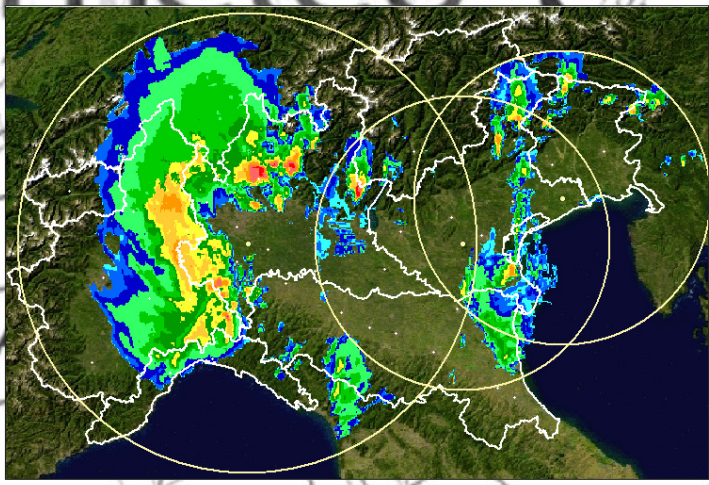
Dati radar ad alta risoluzione sul nord Italia



Quasi l'80% del capitale agricolo assicurato nazionale è al nord Italia

(ISMEA 2010)

Dati radar-meteorologici ARPAV con copertura del nord Italia





I dati ufficiali

DATI RACCOLTI DA STAZIONE - PUNTIFORMI

Interpolazione con metodologia Kriging (processo Gaussiano di regressione)

Integrazione dei dati radar per le precipitazioni

DATI FORNITI - AREALI



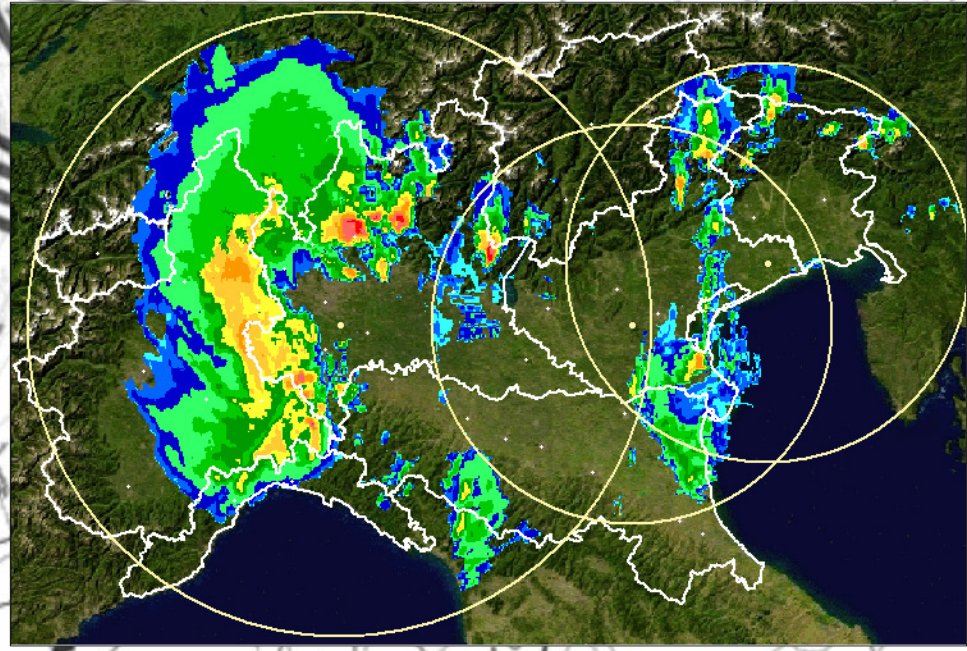
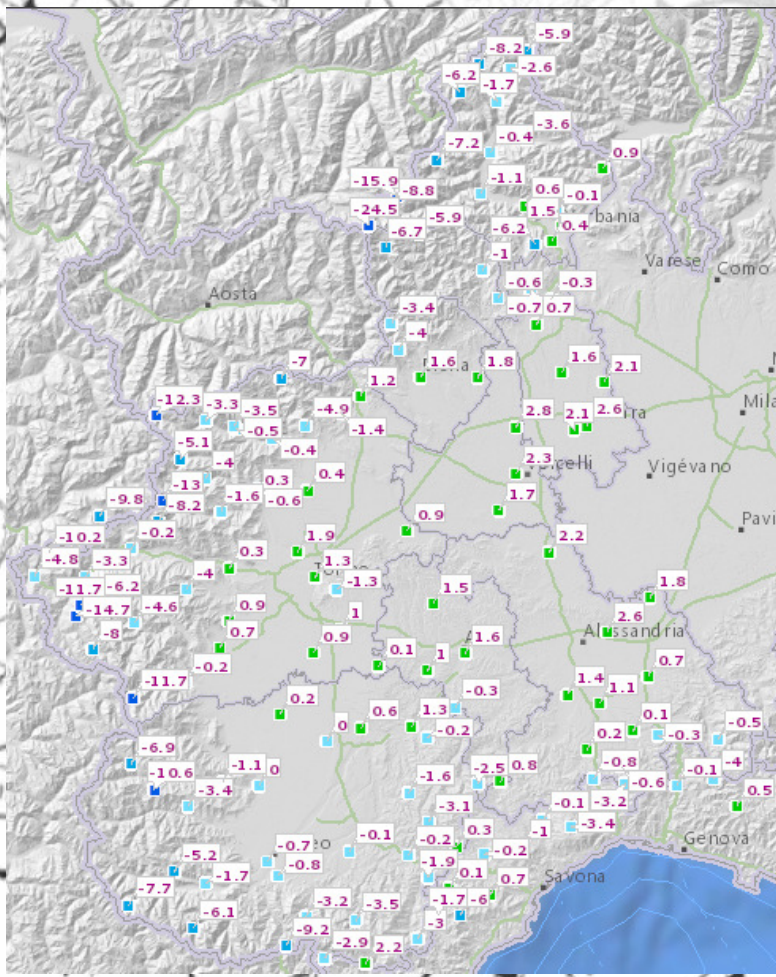


Radarmeteo

I dati ufficiali

Reti Meteorologiche

Dati radar



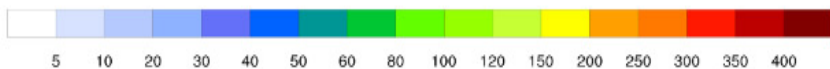
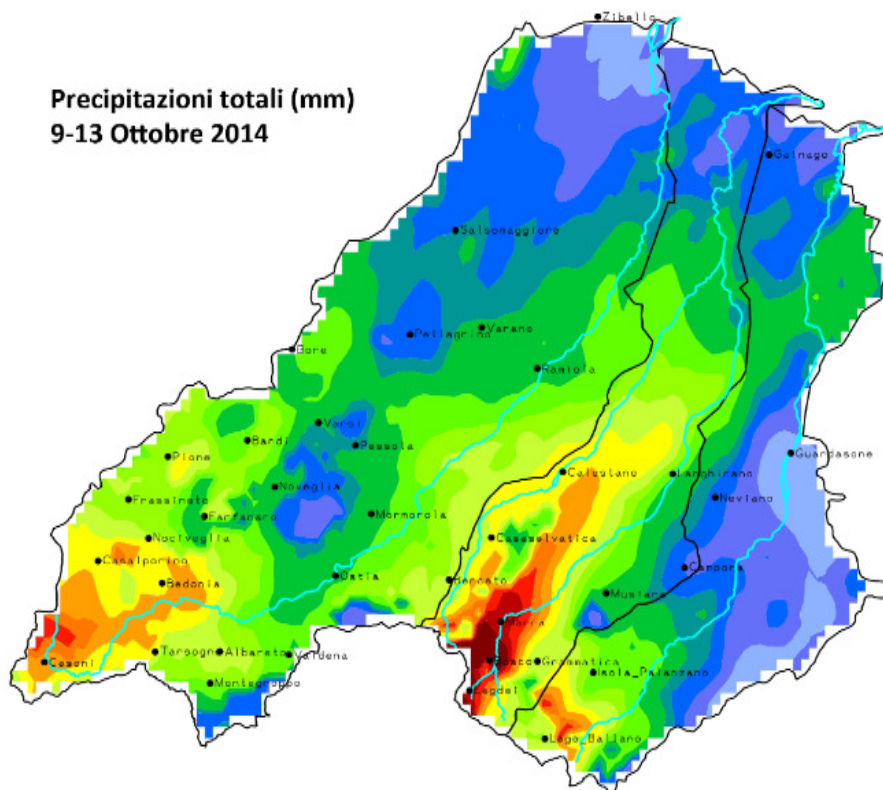


I dati ufficiali



Elaborazione finale

Precipitazioni totali (mm)
9-13 Ottobre 2014



Dati meteorologici areali con possibilità di estrarne i valori su qualsiasi punto del territorio (particella catastale, area amministrativa ecc.)



Radar meteo

Variabili meteorologiche e valori TRIGGER



**INFOPAC
2014**
Gestire i rischi
per sviluppare
l'impresa

Evidenziazione nei report dei superamenti soglie nelle singole località:

Avversità atmosferica	Variabile meteorologica e valori trigger
Pioggia abbondante	Accumulo precipitativo > 80mm in 72h
Nubifragi	Accumulo precipitativo > 40mm in 3h
Gelo	Temperatura del suolo < 0°C
Neve	Presenza di precipitazione nevosa (SI/NO)
Temperature elevate	Temperatura dell'aria a 2m > 40°C
Sbalzo termico	Differenza temperatura dell'aria a 2m > 10°C rispetto alla media dei 3gg precedenti (min e max)
Vento forte	Velocità del vento a 10m > 50km/h
Grandine	Presenza di fenomeni convettivi grandinigeni (SI/NO)



Come accedere alle informazioni

Due tipologie di fornitura dati

AD EVENTO
(su richiesta)

PERIODICA
(report mensile)

Radarmeteo

Radarmeteo



Il portale del servizio di fornitura dati



1) Modulo standardizzato per inviare richieste dati.

Possibilità di scegliere:

- Tipologia di documento (report o perizia)
- Fenomeni meteorologici d'interesse
- Località geografica (coordinate o comune)
- Periodo o data singola

2) DATABASE con archivio delle richieste

Il portale è raggiungibile direttamente dalla home page del sito:

www.radarmeteo.com

Il portale del servizio di fornitura dati



Servizio di fornitura dati meteorologici

Modulo delle richieste

Caratteristiche del report

Tipologia di documento: ?

Fenomeno meteorologico: ?

Selezione singole date o periodo:

Data:

Data	Data fine
Nessuna data inserita	

Riferimenti geografici

Inserire i comuni d'interesse:

Provincia:

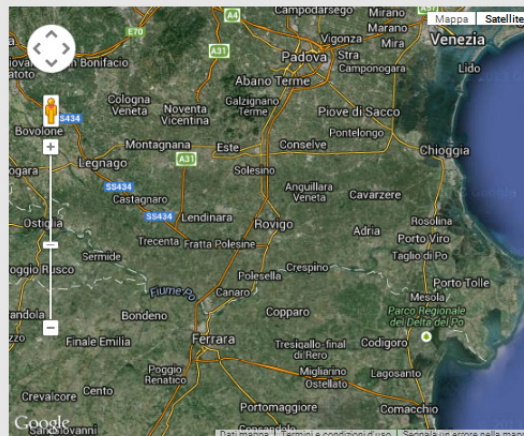
Comune:

Latitudine: Longitudine:

Indirizzo:

Latitudine	Longitudine	Indirizzo/Comune	Tipologia
Nessun riferimento geografico inserito			

Note:



Utilizzo mappa google:
 1) cliccare sulla mappa google sul punto desiderato.
 2) verranno visualizzate Latitudine, Longitudine e indirizzo del punto selezionato.
 3) cliccare sul tasto 'Aggiungi' per aggiungere tale punto alla richiesta.

In seguito all'invio della richiesta, vi contatteremo per fornirvi un preventivo dei costi, una stima dei tempi di elaborazione e per richiederVi, se necessarie, informazioni aggiuntive (es. estremi di fatturazione).

Caricamento file necessari alla richiesta.

Modulo standardizzato per le richieste dati

Radarmeteo

Il portale del servizio di fornitura dati



DATABASE di archivio delle richieste effettuate



[HOME](#) [RICHIESTA DATI](#) [LISTA RICHIESTE](#) [MODIFICA ACCOUNT](#)

Lista richieste

Trascina il nome della colonna qui per raggruppare per tale colonna

N° Richiesta cliente	Data richiesta	Data evasione	Tipologia	Fenomeno	Riferimenti geografici	Stato Richiesta
<input type="text"/>	Dal: <input type="text"/> al: <input type="text"/>	Dal: <input type="text"/> al: <input type="text"/>	Tutti	Tutti	<input type="text"/>	Tutti
> 4	19/02/2015		Raccolta dati comunale	Pioggia intensa		Inviata
> 3	16/02/2015		Raccolta dati comunale	Pioggia intensa		Annullata
> 2	09/02/2015		Raccolta dati comunale	Pioggia intensa		Inviata
> 1	28/01/2015	04/02/2015	Perizie e relazioni meteorologiche	Neve		Presa in carico

+ Aggiungi nuova richiesta

Dimensione pagina: 10

Pagina 1 di 1, elementi da 1 a 4 di 4.



Il portale del servizio di fornitura dati



Stato della richiesta

Caratteristiche del report

Numero della richiesta cliente:

Tipologia di documento:

Fenomeno meteorologico:

Data richiesta:

Data evasione:

Stato richiesta:

Costo richiesta: € 60,00 (IVA esclusa)

Costo ente: € 12,22 (IVA esclusa)

Costo totale: € 72,22 (IVA esclusa)

Note cliente:

Date richieste

Data	Data fine
06/01/2015	
07/01/2015	
01/01/2015	
29/12/2014	01/01/2015
05/01/2015	15/01/2015
13/01/2015	

Riferimenti geografici

Latitudine	Longitudine	Indirizzo/Comune	Tipologia
44.956	12.195	Ariano nel Polesine (Rovigo)	
44.812	11.616	Via dell'Aeroporto, 44124 Ferrara FE, Italy	
45.358	11.788	Abano Terme (Padova)	
44.842	11.591	Via Arginone, 164, 44122 Porotto FE, Italy	
45.358	11.788	Abano Terme (Padova)	
44.822	11.622	Via Giuseppe Fabbri, 377, 44124 Ferrara FE, Italy	

Accesso ai dettagli delle singole richieste (es. stato di elaborazione, costi)

Interazione diretta con i tecnici di Radarmeteo e possibilità di caricare/scaricare documenti associati alla raccolta dati

Documenti caricati **Conversazione**

Upload dei file da inviare a Radarmeteo per soddisfare la vostra richiesta dati meteorologici.

File caricati dal cliente

Nome	Data File
Nessun file inserito	

File caricati da Radarmeteo

Nome	Data File
Nessun file inserito	



Report o raccolta dati



- Documenti chiari e sintetici
- Rapida verifica dei superamenti soglia sulle località prescelte nel periodo d'interesse

Due tipologie di report

COMUNALE

PUNTUALE

CONSORZIO DI DIFESA DI VERONA



Analisi dei dati di precipitazione sui comuni di Roverchiara, Pressana e Ronco all'Adige (Tombazosana)

26 luglio – 07 agosto 2014

Di seguito si riporta l'analisi dei dati di precipitazione stimati sui comuni di Roverchiara, Pressana e Ronco all'Adige e sulla località specifica di Tombazosana per il periodo dal 26 luglio al 7 agosto 2014 con evidenziazione dell'eventuale superamento delle soglie dei 40mm/3h e degli 80mm/72h. Per il calcolo delle stime si sono utilizzati i dati di stazioni al suolo ARPAV presenti sul territorio. Si riporta la tabella con il riplotto degli accumuli massimi in 3h dell'intero periodo per ciascun comune con i seguenti parametri (non viene riportata la tabella dell'accumulo massimo in 72h in quanto non sono stati rilevati superamenti della soglia di riferimento):

- Accumulo massimo in 3h sull'area comunale;
- Accumulo minimo in 3h sull'area comunale;
- Accumulo medio in 3h sull'area comunale (la media è calcolata considerando tutti i punti del comune e non come semplice massimo più minimo diviso due);
- La porzione percentuale dell'area comunale in cui si è rilevato il superamento della soglia di riferimento;
- La zona del comune interessata dal superamento di soglia.

Si riporta infine una tabella con l'accumulo massimo in 3h puntuale per la località di Tombazosana, le cui coordinate usate per il calcolo della stima sono riferite al centro del paese.

OSSERVAZIONI

Nel periodo in esame i fenomeni più intensi si sono rilevati il 26 luglio e il 5 agosto; in entrambi gli episodi si sono rilevati superamenti della soglia dei 40mm/3h mentre, nell'intero periodo preso in considerazione, non si sono rilevati superamenti della soglia degli 80mm/72h.

Comune	Data	Accumulo precipitativo massimo in 3h			Info superamento soglia	
		Massimo	Minimo	Media	Porzione comunale	Zona
Pressana	26/07/2014	43 mm	39 mm	41 mm	90 %	Centro-Est
Ronco all'Adige	05/08/2014	71 mm	29 mm	47 mm	71 %	Ovest, Centro e Sud
Roverchiara	05/08/2014	74 mm	64 mm	69 mm	100 %	-

Località	Accumulo massimo in 3h	
	Prec.	Periodo
Tombazosana	88 mm	05:30 – 08:30 5 ago 2014

Elaborazione dati a cura di 

Due Carrare, 10 novembre 2014



Report comunale



- Informazioni su intera area amministrativa
- Prodotto indicato nel caso di eventi estesi e quando pervengono numerose denunce di danno
- Permette una rapida scrematura delle aree in cui si sono verificati superamenti soglia

Località	Accumulo precipitativo in 3h			Info superamento soglia	
	Massimo	Minimo	Media	Porzione comunale	Zona
Soave	52 mm	35 mm	45 mm	75 %	Centro-Sud
Monteforte d. A.	41 mm	34 mm	37 mm	6 %	Sud
San Bonifacio	49 mm	40 mm	43 mm	100 %	-
Arcole	43 mm	37 mm	40 mm	47 %	Nord-Est
Cognola	53 mm	35 mm	43 mm	57 %	Est
Caldiero	47 mm	36 mm	41 mm	50 %	Est
Illasi	45 mm	30 mm	34 mm	8 %	Sud-Est



Report puntuale



- Informazioni su singole coordinate geografiche
- Prodotto indicato nel caso di eventi isolati e singole denunce di danno
- Informazioni meteorologiche precise sulle singole particelle catastali

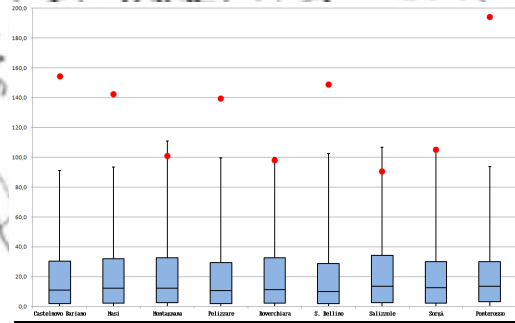
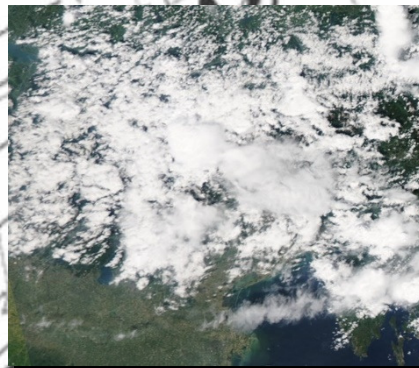
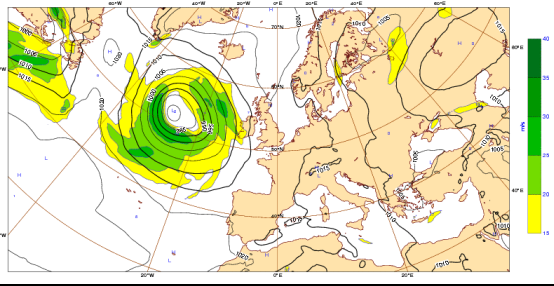
Località	Accumulo precipitativo massimo in 3h		
	Data	Prec.	Periodo
Località 1	26/07/2014	23 mm	11:00 – 14:00 del 26 luglio 2014
Località 2	05/08/2014	56 mm	17:00 – 20:00 del 5 agosto 2014
Località 3	05/08/2014	41 mm	10:00 – 13:00 del 5 agosto 2014

Perizie e relazioni meteorologiche



- **Analisi della configurazione atmosferica a scala sinottica e locale**
- **Analisi dei dati satellitari e radar-meteorologici**
- **Analisi dettagliata dei dati di reti convenzionali**
- **Possibilità di richiedere elaborazioni personalizzate con analisi statistiche di serie storiche, valutazione eccezionalità eventi ecc...**

Wednesday 5 June 2013 00UTC ©ECMWF Forecast t+168 VT: Wednesday 12 June 2013 00UTC
 Surface: Mean sea level pressure / 850-hPa wind speed

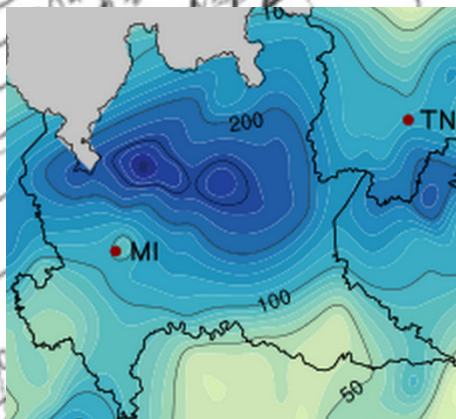


Report mensili



- Tabelle dei dati meteorologici giornalieri delle località d'interesse con evidenziazione dei superamenti soglia degli eventi
- Commento dell'andamento meteorologico dell'ultimo mese con mappe di precipitazione e temperatura sul territorio d'interesse
- Mappe di individuazione aree in cui si sono verificate avversità atmosferiche

Anno	Mese	Giorno	Lonigo	Arcole	Colognola	Illasi	Montecchia	Brendola	Chiampo
2014	9	1	56,0	39,4	54,4	34,0	33,0	57,8	19,4
2014	9	2	2,2	2,2	1,2	1,2	1,2	1,4	0,4
2014	9	3	0,0	0,0	0,2	0,0	0,0	0,0	0,0
2014	9	4	8,0	6,2	6,6	7,6	7,0	10,4	9,4
2014	9	5	0,0	0,2	0,4	0,0	0,4	0,2	0,6
2014	9	6	4,4	1,6	0,4	0,0	1,4	8,2	1,2
2014	9	7	0,0	0,2	0,2	0,4	0,2	0,2	0,4
2014	9	8	0,4	0,4	0,8	3,2	0,6	0,0	0,4
2014	9	9	0,0	0,2	0,0	0,0	0,2	0,0	0,0
2014	9	10	12,0	8,4	11,2	17,4	22,8	16,0	15,2
2014	9	11	6,4	3,4	1,8	1,8	3,4	15,6	5,0
2014	9	12	5,8	7,0	9,0	13,8	10,2	7,8	12,4
2014	9	13	0,0	0,2	0,2	0,4	0,2	0,2	0,4
2014	9	14	0,4	0,4	0,8	3,2	0,6	0,0	0,4
2014	9	15	0,0	0,2	0,0	0,0	0,2	0,0	0,0
2014	9	16	12,0	8,4	45,6	74,2	10,2	50,6	15,2
2014	9	17	6,4	3,4	1,8	1,8	3,4	15,6	5,0
2014	9	18	5,8	7,0	9,0	13,8	10,2	7,8	12,4
2014	9	19	0,0	0,2	0,2	0,4	0,2	0,2	0,4
2014	9	20	0,4	0,4	0,8	3,2	0,6	0,0	0,4
2014	9	21	0,0	0,2	0,0	0,0	0,2	0,0	0,0



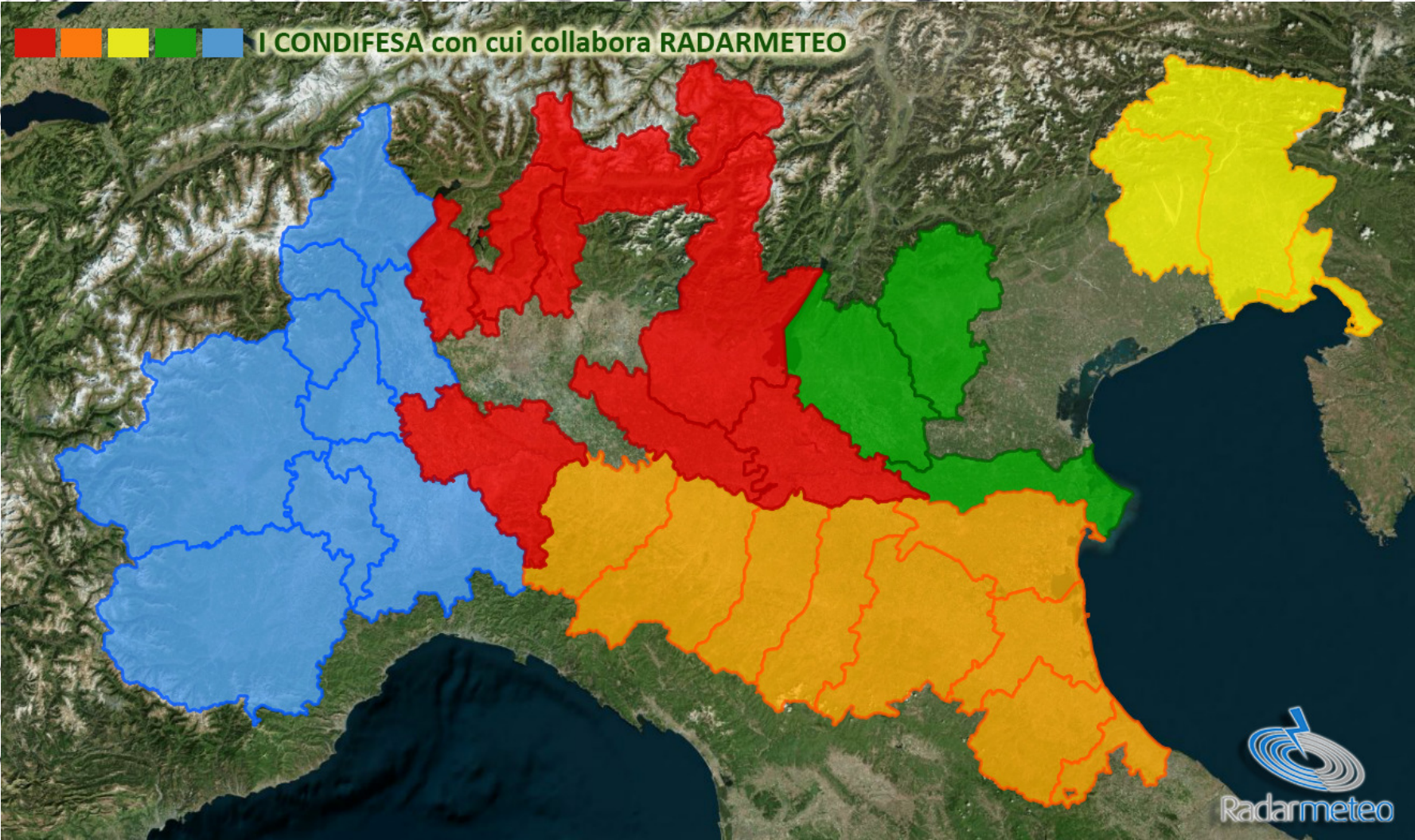


Radarmeteo

I nostri clienti



 I CONDIFESA con cui collabora RADARMETEO





Contatti



via mezzavia 115/5 35020 Due Carrare (PD)

Tel: 049.91.25.902 Fax: 049.73.83.024

info@radarmeteo.com

pec@pec.radarmeteo.com

Visitaci su www.radarmeteo.com

Scarica l'app di Radarmeteo



Siamo anche su

